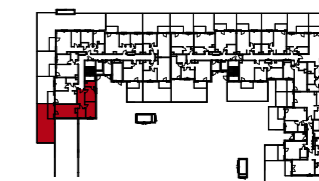


DOM DEVELOPMENT S.A.  
 pl. Piłsudskiego 3  
 00-078 Warszawa  
 tel. 22 351 66 33



DZIELNICA MIESZKANIOWA  
**METRO ZACHÓD**



Budynek	H						
Nr klatki	1	2	3				
Piętro	P	1	2	3	4		
Nr mieszkania	1						

**ZESTAWIENIE POMIESZCZEŃ:**

<b>1</b>	SALON Z ANEKSEM	18.88 m <sup>2</sup>
<b>2</b>	POKÓJ	10.75 m <sup>2</sup>
<b>3</b>	POKÓJ	10.54 m <sup>2</sup>
<b>4</b>	ŁAZIENKA	4.79 m <sup>2</sup>
<b>5</b>	ŁAZIENKA	3.32 m <sup>2</sup>
<b>6</b>	HOL	9.91 m <sup>2</sup>
	ŚCIANKI DO REARANŻACJI	2.08 m <sup>2</sup>

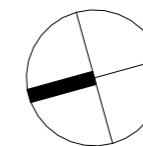
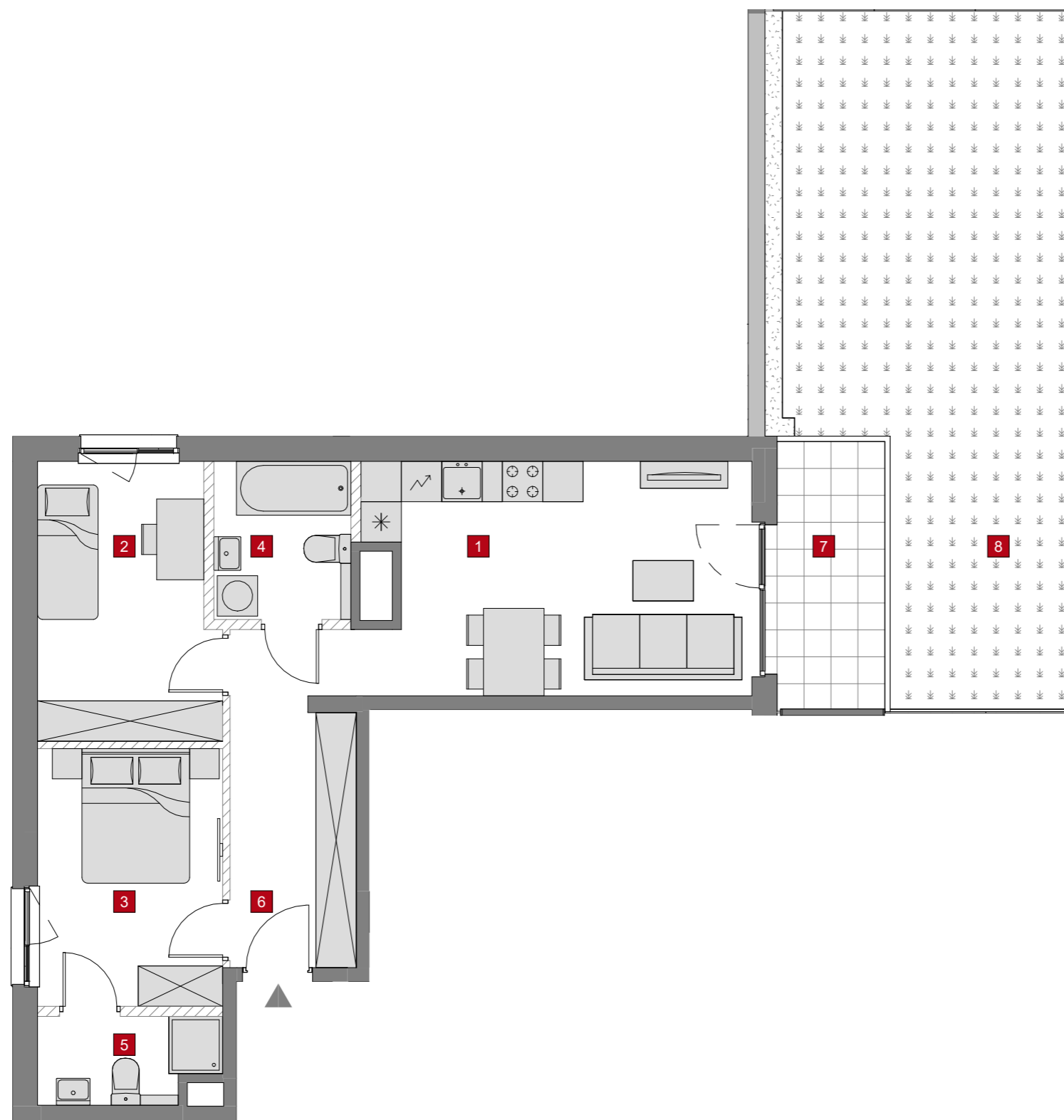
**POWIERZCHNIA UŻYTKOWA: 58.19**

**POWIERZCHNIA SPRZEDAŻOWA: 60.27**

**7** UTWARDZENIE 6.88 m<sup>2</sup>

**8** OGRÓDEK 40.15 m<sup>2</sup>

**tremend**



UWAGI:

- WYMIARY POMIESZCZEŃ, LOKALIZACJĘ PRZYBORÓW SANITARNYCH, ROZMIESZCZENIE PUNKTÓW INSTALACYJNYCH ITP. PODANO ZGODNIE Z PROJEKTEM BUDOWLANYM. MOGA WYSTĄPIĆ NIEWIELKIE RÓŻNICE WYMIARÓW I USYTUOWANIA ELEMENTÓW POWSTAŁE W TRAKCIE REALIZACJI PRAC BUDOWLANYCH. PODANE WYMIARY SĄ WYMIARAMI W ŚWIETLE PIONOWYCH PRZEGRÓD (ŚCIAN) W STANIE SUROWYM.
- POWIERZCHNIA UŻYTKOWA LOKALU JEST OKREŚLONA NA PODSTAWIE ROZPORZĄDZENIA MINISTRA TRANSPORTU, BUDOWNICTWA I GOSPODARKI MORSKIEJ Z DN. 25.04.2012 R. W SPRAWIE SZCZEGÓLOWEGO ZAKRESU I FORMY PROJEKTU BUDOWLANEGO ORAZ Z UWZGLĘDNIENIEM WYTYCZNYCH OKREŚLONYCH W POLSKIEJ NORMIE PN-ISO 9836:1997, M.IN. POWIERZCHNIA UŻYTKOWA JEST OBLICZANA DLA WYMIARÓW LOKALU W STANIE WYKOŃCZONYM, NA POZIOMIE PODŁOGI, NIE LICZĄC LISTEW PRZYPODŁOGOWYCH, PROGÓW ITP., WLICZANE SĄ DO NIEJ ELEMENTY NADAJĄCE SIĘ DO DEMONTAŻU (TAKIE JAK: RURY, KANAŁY) ORAZ WYRAŻONA JEST W METRACH KWADRATOWYCH Z DOKŁADNOŚCIĄ DO DWÓCH MIEJSC PO PRZECINKU.
- PRZEDSTAWIONA NA RZUCIE ARANŻACJA MA CHARAKTER PRZYKŁADOWY, UMEBLOWANIE NIE STANOWI WYPOSAŻENIA NABYWANEGO LOKALU.

SKALA: 0 100 200cm

ŚCIANKI DO REARANŻACJI